

Outil Impacts Événement

Céline VIAL – celine.vial@ifce.fr



Contexte



Développement des sports et loisirs équestres

nb de licenciés a plus que doublé depuis 1995-> ~ 692 400 en 2022 (4^{ème} sport national)



Augmentation du nombre de compétitions et manifestations équestres

nb d'épreuves organisées en France chaque année a plus que doublé depuis 2005



Quels impacts pour les territoires qui les accueillent ?



Programme de recherche et développement : 2011-2022

Impacts économiques, sociaux et environnementaux des événements équestres sportifs

Constats de départ et objectifs



Impact économique :

Utilisation fréquente : grands événements sportifs

- Estimer les retombées économiques : création valeur ajoutée et emploi + effets d'entraînement

Impact social :

Utilisation croissante : études plus récentes

- Démontrer que l'événement est à l'origine d'externalités : fonctions sociales (pour les spectateurs et habitants), dynamisme des territoires

Impact environnemental :

Intérêt croissant, prise de conscience progressive, remise en question des pratiques et probablement à long terme de la tenue des événements

- Evaluer les impacts environnementaux issus de la tenue de l'événement



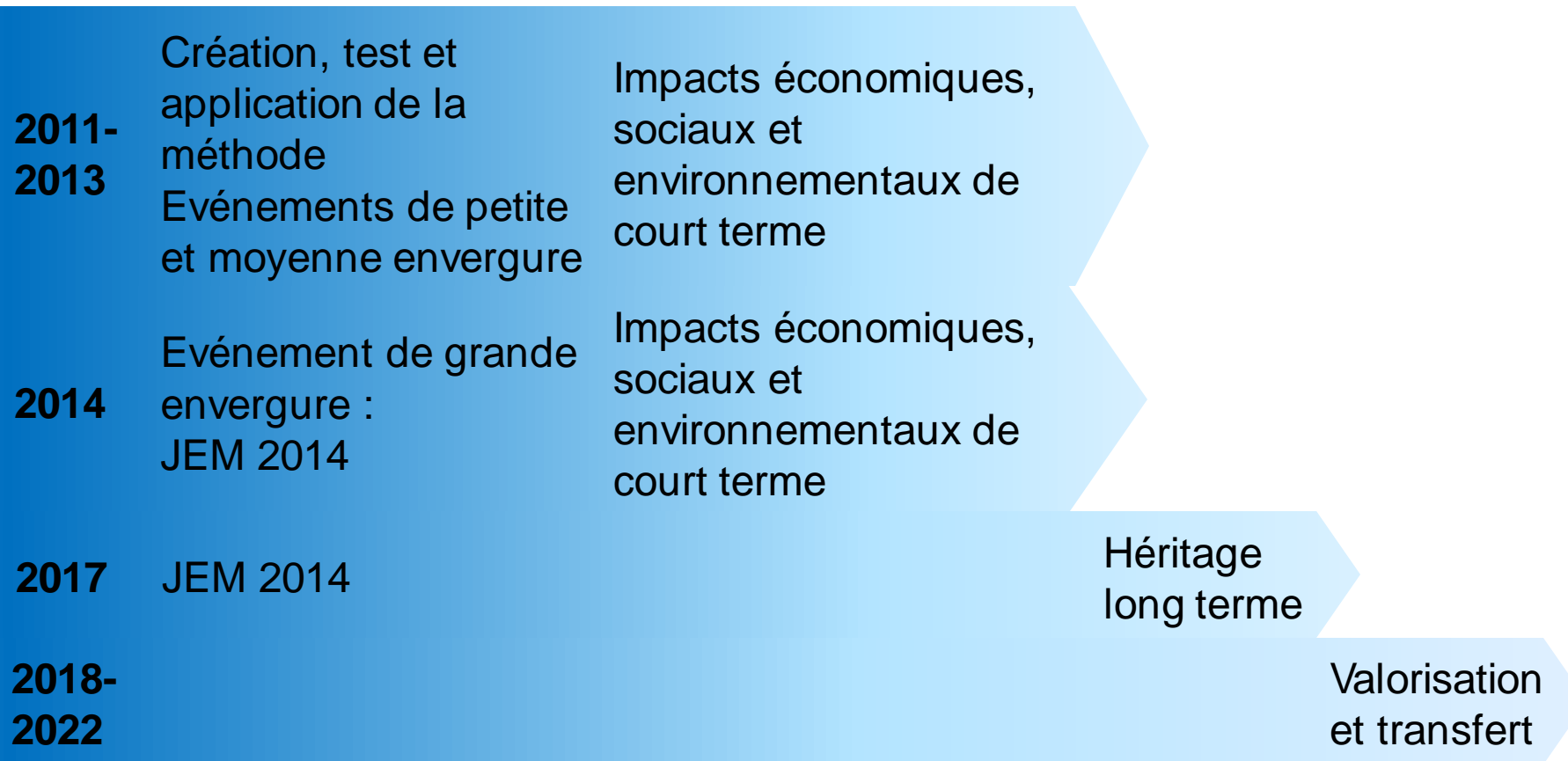
Objet et originalités de l'étude

Objet : construire une méthode d'évaluation des impacts économiques, sociaux et environnementaux de court et long terme des événements équestres sportifs de petite, moyenne et grande envergures

Originalités/enjeux :

- Application au domaine de l'équitation
- Intérêt pour les événements de grande envergure mais aussi de petite et moyenne envergure
- Etude des impacts de court et long terme de l'événement
- Méthode globale : impact économiques, sociaux et environnementaux
- Combinaison de méthodes quantitatives et qualitatives -> Evaluer les impacts + actions mises en place pour les optimiser + marges de progrès

Le projet de recherche





Exemple de résultat :

Application aux Jeux Equestres Mondiaux FEI Alltech™ 2014 en Normandie



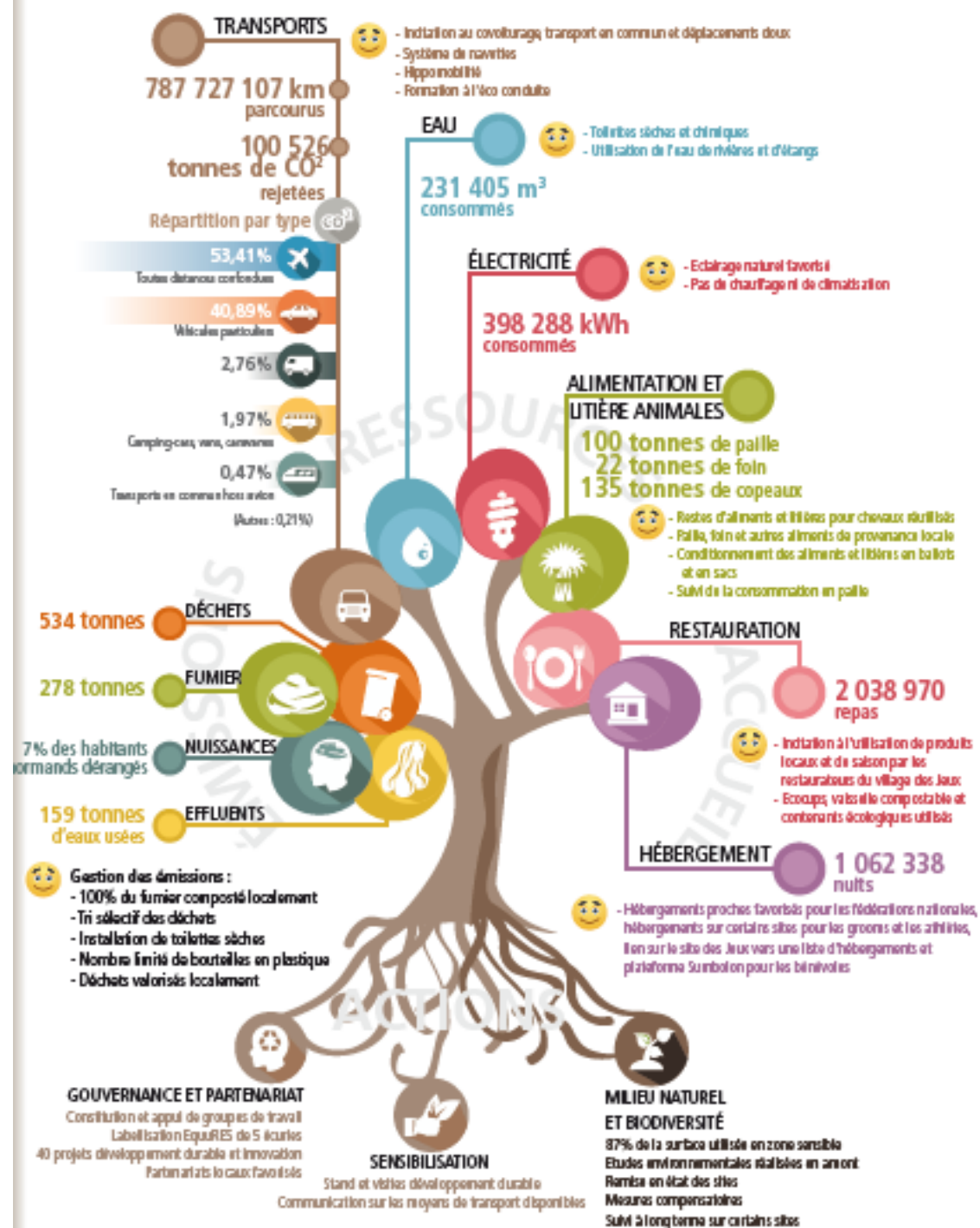
Les Jeux Equestres Mondiaux FEI Alltech™ 2014 en Normandie



- Du **23 août au 7 septembre 2014**
- **8 disciplines** sportives et **2 disciplines** de démonstration
- **Plusieurs sites** en Basse Normandie
- Un **Projet Territorial** associé à l'événement
- Budget d'organisation : **82 millions d'euros**
- **64 pays** représentés par **1 060 participants**
- Près de **314 000 spectateurs**

IMPACT ENVIRONNEMENTAL

- **Un impact environnemental non négligeable :** 100 000 tonnes de CO₂ liées au transport, 500 tonnes de fumier et près de 300 tonnes de déchets, 2 millions de repas et 1 million de nuitées consommées en Normandie...
- **Nombreux efforts des organisateurs pour tendre vers l'organisation d'un événement écoresponsable :** études environnementales, partenariats locaux favorisés, projets développement durable, système de navettes, valorisation du fumier et d'une partie des déchets, poubelles de tri...





IMPACT ECONOMIQUE

Impact économique total :

- 55 millions d'euros pour l'agglomération Caen la mer
- 136 millions d'euros pour la Normandie -> 1€ injecté dans l'organisation de l'événement => création de valeur ajoutée de 1,25€

102 millions d'€

Impact économique de l'événement sur le territoire de la Normandie

55 millions d'€

Impact économique de l'événement sur le territoire de l'agglomération Caen-la-Mer

Ceci signifie que pour 1€ injecté dans l'organisation de l'événement (par les pouvoirs publics ainsi que par les partenaires privés), correspond une création de valeur de 1,25€ pour le territoire Normand.

EFFET
MULTIPLICATEUR



TOURISME
ORGANISATION

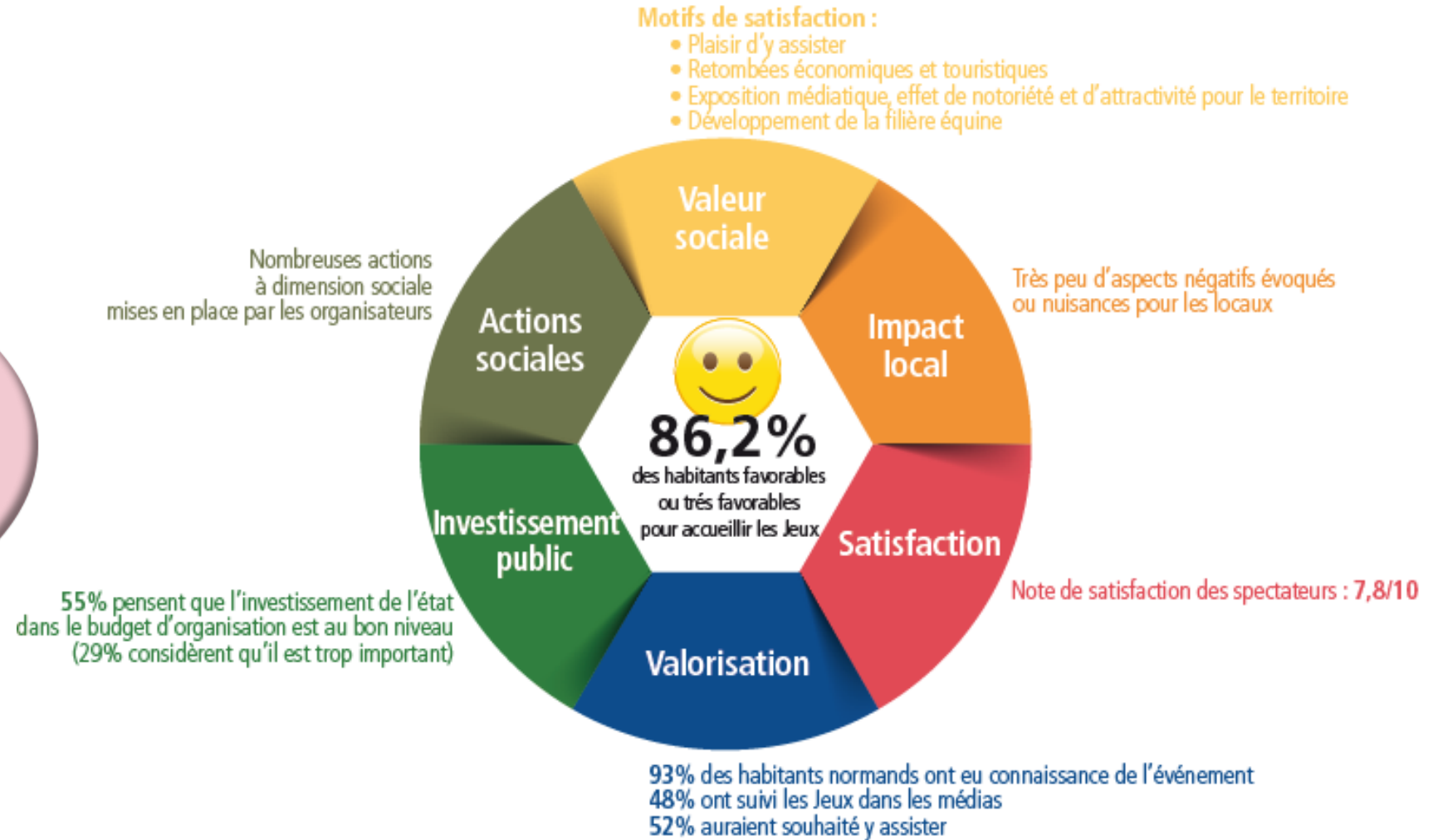
TOURISME
ORGANISATION

FUITES



IMPACT SOCIAL

- **Valeur monétaire de l'utilité sociale :**
45 millions d'euros (valeur d'usage et de non-usage)
- **Raisons de la valeur sociale des Jeux :**
 - Plaisir des spectateurs d'assister à l'événement et plaisir des habitants de l'accueillir dans leur région
 - Retombées économiques et touristiques
 - Exposition médiatique, notoriété et attractivité
 - Développement de la filière équine



IMPACTS DE COURT TERME

HERITAGE DE PLUS LONG TERME

Impact économique total :

- 55 millions d'euros pour l'agglomération Caen la mer
- 136 millions d'euros pour la Normandie -> 1€ injecté dans l'organisation de l'événement => création de valeur ajoutée de 1,25€

- **Valeur monétaire de l'utilité sociale :**
45 millions d'euros (valeur d'usage et de non-usage)
- **Raisons de la valeur sociale des Jeux :**
 - Plaisir des spectateurs d'assister à l'événement et plaisir des habitants de l'accueillir dans leur région
 - Retombées économiques et touristiques
 - Exposition médiatique, notoriété et attractivité
 - Développement de la filière équine



- **Un impact environnemental non négligeable :**
100 000 tonnes de CO₂ liées au transport, 500 tonnes de fumier et près de 300 tonnes de déchets, 2 millions de repas et 1 million de nuitées consommées en Normandie...
- **Nombreux efforts des organisateurs pour tendre vers l'organisation d'un événement écoresponsable :** études environnementales, partenariats locaux favorisés, projets développement durable, système de navettes, valorisation du fumier et d'une partie des déchets, poubelles de tri...

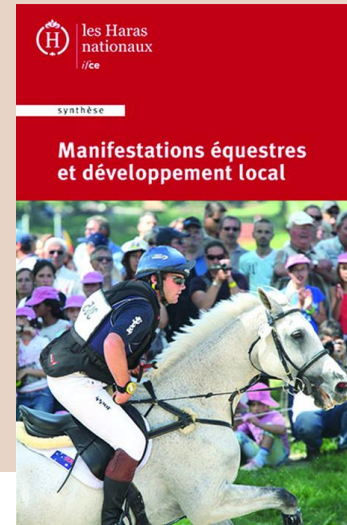
A J + 30 mois, que reste-t-il des JEM 2014 ?

- Une réelle innovation dans l'accueil d'un grand événement sportif : le **Projet Territorial**
 - Un élan de **créativité**
 - Renforcement ponctuel du **bien-être** des populations
 - Confirmation du caractère « cheval » de la région et **ouverture à l'international**
 - Des retombées sur l'équitation à la **hauteur de la popularité de l'événement**
- ↳ Intérêt d'une réévaluation de l'héritage à J + 15 ans

Valorisation de ces travaux

Scientifique :

- Colloques
- Articles
- Ouvrages



Transfert :

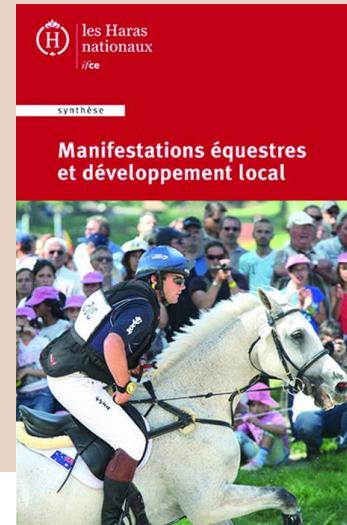
- Articles de vulgarisation
- Documents de diffusion des résultats
- Collaboration avec le label EquuRES -> EquuRES event
- Préconisations à destination des organisateurs d'événements
- Outil en ligne d'évaluation des impacts des événements



Valorisation de ces travaux

Scientifique :

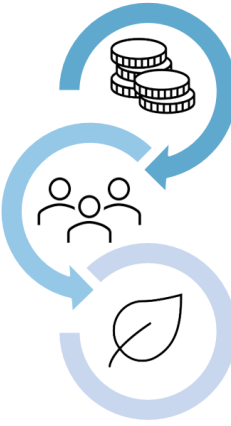
- Colloques
- Articles
- Ouvrages



Transfert :

- Articles de vulgarisation
- Documents de diffusion des résultats
- Collaboration avec le label EquuRES -> EquuRES event
- Préconisations à destination des organisateurs d'événements
- **Outil en ligne d'évaluation des impacts des événements**





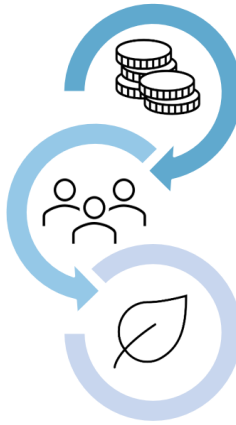
Outil en ligne d'évaluation des impacts des événements

Objectif de l'outil :

- Obtenir, en quelques minutes et à partir de données faciles d'accès
 - ✓ Une **estimation de l'impact économique**
 - ✓ Des **préconisations personnalisées** d'ordre économique, social et environnemental



- Sensibiliser les organisateurs de concours aux impacts de leur évènement
- Aider à optimiser les impacts de l'évènement
- Valoriser les retombées de l'évènement auprès des partenaires publics et privés



Outil en ligne d'évaluation des impacts des événements

A quels événements l'outil s'adresse-t-il ?

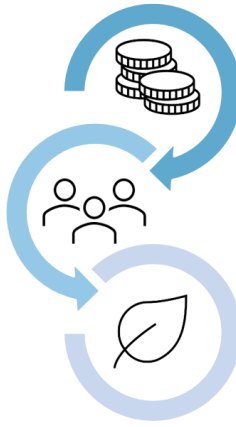
-> Événements équestres sportifs

Estimation de l'impact économique :

- ✓ Internationaux
- ✓ Nationaux
- ✓ Régionaux ayant plus de 600 engagements

Préconisations économiques, sociales, environnementales :

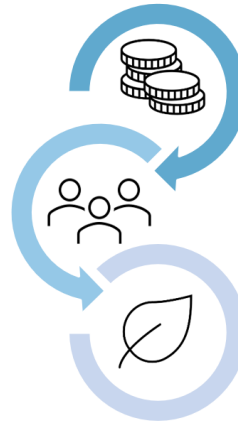
- ✓ Tous les événements équestres sportifs, quelle que soit leur dimension et leur discipline



Outil en ligne d'évaluation des impacts des événements

Comment l'outil fonctionne-t-il ?

**Outil Excel
disponible en
ligne sur le
site de l'IFCE,
page outils de
simulation**



Outil en ligne d'évaluation des impacts des événements

<https://www.ifce.fr/ifce/connaissances/outils-de-simulation/impactsevenements/>

The screenshot shows the ifce website interface. At the top, there are navigation links for 'ifce', 'les Haras nationaux', and 'le Cadre noir'. The main header features the French Republic logo and the ifce logo. A navigation menu includes 'SIRE & DÉMARCHES', 'FORMATIONS', 'EQUIPEDIA', 'APPUI FILIÈRE', 'EN RÉGION', 'L'INSTITUT', 'EVÈNEMENTS', and 'BOUTIQUE'. A search bar is labeled 'RECHERCHER'. The breadcrumb trail reads 'ifce > Connaissances > Outils de simulation > ImpactsÉvénements'. A sidebar on the left lists various content types: Webconférences, Podcast – Parlons cheval, Colloques et conférences, Stats et cartes, Statistiques et données, Outils de simulation (with sub-items 'Application Cheval bien-être' and 'ImpactsÉvénements'), Newsletter – Avoir un cheval, Médiathèque, Librairie, and Vidéothèque. The main content area features a large image of a horse show with a hand holding a tablet displaying the 'IMPACTSEVENEMENT' tool interface. Below the image, the text reads '© IFCE' and 'ImpactsÉvénement'. A sub-heading states 'Cet outil est composé de quatre volets :', followed by a list of four bullet points describing the tool's features.

ifce les Haras nationaux le Cadre noir

mon espace panier : vide

RÉPUBLIQUE FRANÇAISE
Liberté
Égalité
Fraternité

ifce | H | C
Institut français
du cheval
et de l'équitation

SIRE & DÉMARCHES FORMATIONS EQUIPEDIA APPUI FILIÈRE EN RÉGION L'INSTITUT EVÈNEMENTS BOUTIQUE

RECHERCHER

ifce > Connaissances > Outils de simulation > ImpactsÉvénements

Webconférences +

Podcast – Parlons cheval +

Colloques et conférences +

Stats et cartes +

Statistiques et données +

Outils de simulation -

Application Cheval bien-être

ImpactsÉvénements >

Newsletter – Avoir un cheval +

Médiathèque +

Librairie +

Vidéothèque +

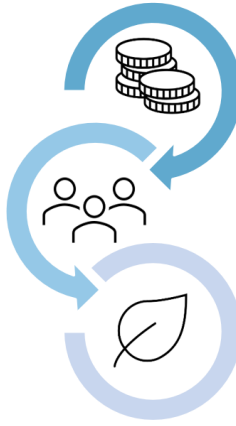
IMPACTSEVENEMENT

© IFCE

ImpactsÉvénement

Cet outil est composé de quatre volets :

- Le premier permet réaliser en quelques minutes une évaluation de l'impact économique de votre événement.
- Les trois autres permettent d'obtenir des préconisations personnalisées d'ordre économique, social, et environnemental pour



Outil en ligne d'évaluation des impacts des événements

Comment l'outil fonctionne-t-il ?

Outil Excel
disponible en
ligne sur le
site de l'IFCE,
page outils de
simulation

Fichier
Excel à
télécharger

Outil ImpactEvenement 2_VF - Excel

Fichier Accueil Insertion Mise en page Formules Données Révision Affichage Développeur Dites-nous ce que vous voulez faire..

Coller Presse-papiers Police Alignement Renvoyer à la ligne automatiquement Fusionner et centrer Nombre Mise en forme conditionnelle Mettre sous forme de tableau Styles de cellules Insérer Supprimer Format

C35

	A	B	C	D	E	F	G	H	I	J	K	L	M	N	O	P
1																
2	RÉPUBLIQUE															
3	FRANÇAISE															
4	<i>Liberté</i>															
5	<i>Égalité</i>															
6	<i>Fraternité</i>															
7																
8																
9																
10																
11																
12																
13																
14																
15																
16																
17																
18																
19																
20																
21																
22																
23																
24																
25																
26																

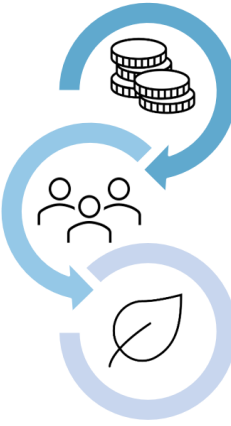
Cet outil est développé par l'IFCE, dans le but d'aider les organisateurs d'évènements équestres sportifs dans la préparation de leur manifestation et dans la valorisation de ses retombées.

Lancer la simulation

Attention : l'outil ne fonctionne que si votre ordinateur est installé sur Windows et dispose du logiciel Excel 2016 et suivant. Il ne fonctionne pas avec IOS.

[En savoir plus](#)

simul



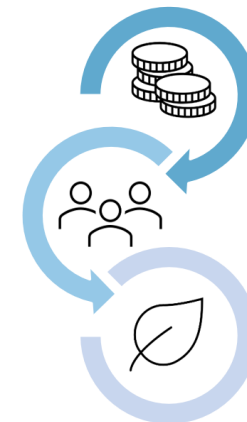
Outil en ligne d'évaluation des impacts des événements

Comment l'outil fonctionne-t-il ?

Outil Excel
disponible en
ligne sur le
site de l'IFCE,
page outils de
simulation

Fichier
Excel à
télécharger

Simulation
-> questions



Outil en ligne d'évaluation des impacts des événements

Exemples de questions

Voulez-vous procéder à l'évaluation de votre impact économique ?

Oui Non

Voulez-vous accéder à des préconisations sociales ?

Oui Non

Voulez-vous accéder à des préconisations environnementales ?

Oui Non

Voulez-vous accéder à des préconisations économiques ?

Oui Non

Suivant

Diversification des publics

Communiquez-vous sur votre manifestation auprès de la population locale ?

Prévoyez-vous d'ouvrir votre manifestation au public des scolaires ?

Votre manifestation inclut-elle un public néophyte tout au long de son déroulement ?

Des activités sont-elles prévues pour intégrer les spectateurs à l'événement ?

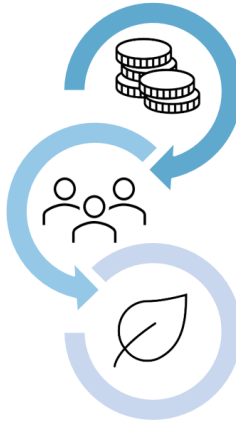
Votre manifestation est-elle pensée pour pouvoir accueillir des personnes à mobilité réduite (PMR) et un public fragilisé, comme les personnes âgées ?

Budget de la manifestation euros

Durée jours

Votre manifestation accueille-t-elle plus de spectateurs que de participants ?

Suivant



Outil en ligne d'évaluation des impacts des événements

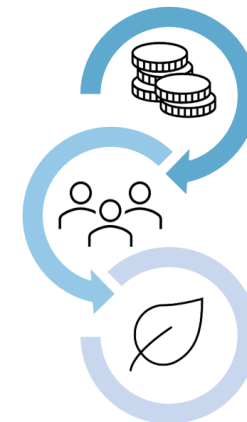
Comment l'outil fonctionne-t-il ?

Outil Excel
disponible en
ligne sur le
site de l'IFCE,
page outils de
simulation

Fichier
Excel à
télécharger

Simulation
-> questions

4 volets qui
peuvent être
utilisés de
manière
indépendante



Outil en ligne d'évaluation des impacts des événements

Comment l'outil fonctionne-t-il ?

Outil Excel
disponible en
ligne sur le
site de l'IFCE,
page outils de
simulation

Fichier
Excel à
télécharger

Simulation
-> questions

4 volets qui
peuvent être
utilisés de
manière
indépendante

RESULTATS :
fichiers pdf

Exemple de résultats en sortie : Volet économique

Nom de l'évènement : ABC
Date de l'évènement : 01/01/2022

Echelle de la compétition : Nationale
Nombre d'engagements : 500

Résultats économiques

Résultats de l'évaluation de l'impact économique à :

L'échelle du département	216 000 €
L'échelle de la Communauté de Commune	180 000 €

**ces résultats ne peuvent ni être additionnés, ni soustraits entre eux.*

Préconisations pour optimiser l'impact économique de votre événement équestre sportif :

Gestion du budget et organisation

Financer au maximum l'organisation de l'évènement par des budgets, publics ou privés, provenant de l'extérieur du territoire d'analyse de l'impact économique.

Pour cela, utiliser les résultats issus de cet outil comme arguments à présenter aux financeurs potentiels.

Lors de l'organisation de l'évènement, solliciter en priorité des fournisseurs, prestataires et partenaires locaux (c'est-à-dire situés au sein du territoire d'analyse de l'impact économique).

Privilégier l'organisation de l'évènement sur un weekend, pendant la belle saison et à proximité d'une grande ville.

Communication au sujet de l'évènement

Communiquer largement en amont de l'évènement en multipliant les outils de communication (vidéo, affichage, déambulation équestre, etc.) et les canaux (site Internet de l'évènement, réseaux sociaux, commerces et points de regroupement de la population locale (marchés, autres événements).

Utiliser des affiches, vidéos, déambulations équestres, stands tenus par des bénévoles, des clips de présentation courts pour les réseaux sociaux et sites internet.

Penser à promouvoir les animations organisées pour les spectateurs, les facilités d'accès, les restaurants et hôtels locaux.

Exemple de résultats en sortie : Volet social

Nom de l'événement : ABC
Date de l'événement : 01/01/2022

Echelle de la compétition : Nationale
Nombre d'engagements : 500

Résultats sociaux

Préconisations pour optimiser l'impact social de votre événement équestre sportif :

Diversification du public

Faire connaître l'événement auprès de la population locale grâce à des actions de communication adaptées, et informer à propos des activités qui se déroulent toute l'année sur le site afin d'attirer le public.

Accueillir des scolaires ou des associations pour faire connaître la ou les disciplines équestres de l'événement, notamment s'il se déroule en semaine, en réalisant par exemple un partenariat avec des écoles ou avec le rectorat.

Attirer des néophytes en adaptant les supports publicitaires et en précisant le caractère grand public de l'événement, fournir des informations sur la discipline, les règlements et le déroulement des épreuves. Pour cela, installer des panneaux d'information, et rendre des informations disponibles au format papier et/ou numérique (dépliants, QR codes, etc).

Prévoir des activités pour les spectateurs permettant de les intégrer à l'événement (faire la reconnaissance du parcours avec un professionnel, demander leur avis sur l'événement et ce qu'ils souhaiteraient y voir de plus, etc).

Mettre en place des infrastructures adaptées aux personnes à mobilité réduite (rampes d'accès, places avec vue dégagée sur la compétition, WC adaptés, parcours aménagés, etc).

Pour favoriser la venue de publics âgés ou en réinsertion, mettre en place des partenariats avec des associations, des EHPAD, ou des collectivités pour organiser des transports adaptés et des aides personnalisées pour visiter le site.

Exemple de résultats en sortie : Volet environnemental

Nom de l'événement : ABC
Date de l'événement : 01/01/2022

Echelle de la compétition : Nationale
Nombre d'engagements : 500

Résultats environnementaux

Préconisations pour optimiser l'impact environnemental de votre événement équestre sportif :

Sensibilisation

Sensibiliser sur l'éco-responsabilité en amont de l'événement :

Les employés et bénévoles travaillant sur l'événement via des réunions de sensibilisation ou de réflexion commune, des formations.

Les exposants, restaurateurs et fournisseurs à travers une charte à signer ou en intégrant un volet environnemental aux cahiers des charges.

Les participants, à travers un règlement à signer (éventuellement associé à des pénalités).

Prévoir sur l'événement des supports de sensibilisation aux problématiques environnementales, à travers :

- des stands d'information,
- des affiches,
- des jeux concours gratuits ou payants,
- des projections, des expositions,
- des films, des conférences,
- des moyens numériques (QR code).

Pour cela, vous pouvez mobiliser des intervenants divers : écoles, associations, artistes, sur le thème de l'environnement. Travailler de manière ludique peut aussi permettre de mieux faire passer l'information : humour, jeux, quizz...

Proposer :

- des lots utiles et respectueux de l'environnement, qui sensibilisent à la question environnementale (lots dématérialisés, bons d'achats, véhicules électriques, lots éco-conçus...),
- des jeux concours dont les profits iront à une association de protection de l'environnement ou bien qui participeront à la mise en place d'installations écoresponsables sur le site.

Conclusion



Intérêts des études d'impact

- Améliorer l'accueil d'événements équestres : optimisation des impacts
- Démontrer l'importance des événements équestres pour le dynamisme des territoires
- Valoriser l'image des événements équestres
- Sensibiliser les territoires (collectivités, services déconcentrés de l'État, tutelles, sponsors) à l'accueil d'événements équestres

Conclusion



Les enjeux environnementaux :

- Prise de conscience progressive
- Pression croissante sur les professionnels
- Intérêt de réinterroger les pratiques
- Importance de considérer les marges de progrès existantes
- Nécessité d'une approche globale : dépendance entre les aspects économiques, sociaux, environnementaux et bien-être animal
- Sujet qui ne se limite pas aux événements



Merci de votre attention!

Questions ?